

加勒特梅尼菲：46.90英亩174个住户的规划图

加利福尼亚州梅尼菲市



ALMAR集团公司有用加利福尼亚梅尼菲市这46.9英亩土地的经营开发权。该地块有可供开发157个单户住宅的7200平方英尺的建筑用地、一个2.79英亩的公园和一个81英亩的水域。该产品位于i-215高速公路附近，非常便利。该产品为开发者和运营商提供了难得的机会。

加勒特梅尼菲

加利福尼亚州梅尼菲市

房产信息

项目地点 加利福尼亚州梅尼菲市

面积 46.9± 英亩

评估注册码
 331-080-006, 331-080-007
 331-080-008, 331-080-009
 331-080-010, 331-080-011
 331-080-012, 331-080-018
 331-080-019, 331-080-020
 331-080-021, 331-080-024
 331-080-025

交通规划图 33419

分区 R1 - 单户住宅-更多信息 [http://www.am-legal.com/nxt/gateway.dll/California/menifee_ca/riversidecounty/zoningordinance/ord348?f=templates\\$fn=default.htm\\$3.0](http://www.am-legal.com/nxt/gateway.dll/California/menifee_ca/riversidecounty/zoningordinance/ord348?f=templates$fn=default.htm$3.0)

价格 未披露

投资亮点

投资机遇

该地产位于加利福尼亚州梅尼菲市215号州际公路以西1/4英里处。它北起麦克劳林路、东至太阳城大道、西到伊万斯路。东、南、西方位都是新建的住宅，北面是未开发的区域。北面是该市新规划的经济开发区。

该地产的分区是R1 (2.5-5 个住户/英亩) 并且可以建174个单户住宅 (7,200 平方英尺), 有一个2.96英亩的停车场和一个81英亩的水域。



加勒特梅尼菲

加利福尼亚州梅尼菲市

投资亮点
区位



加勒特梅尼菲

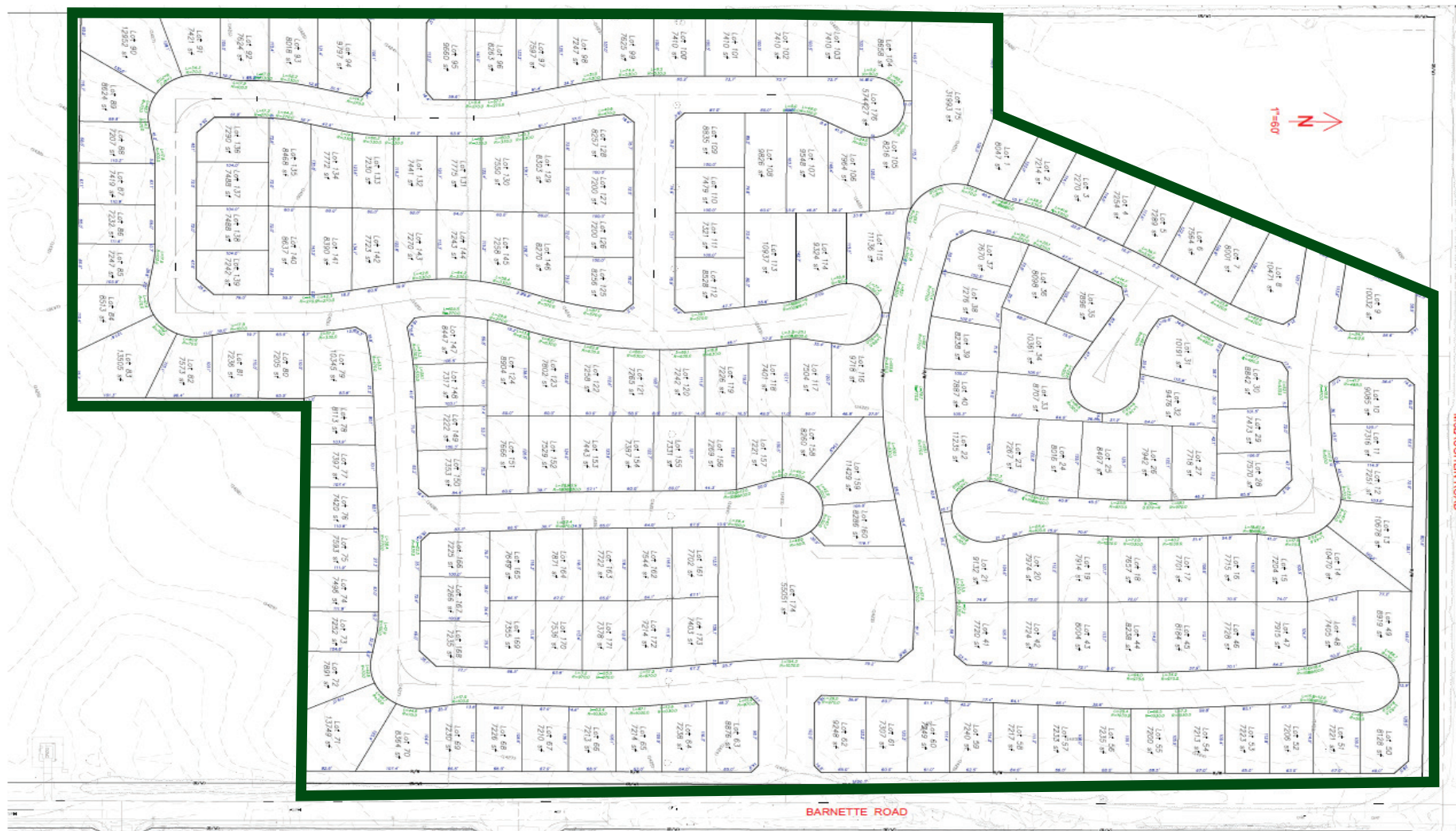
加利福尼亚州梅尼菲市

投资亮点
规划图

EVANS ROAD

ROUSE ROAD

MCLAUGHLIN ROAD

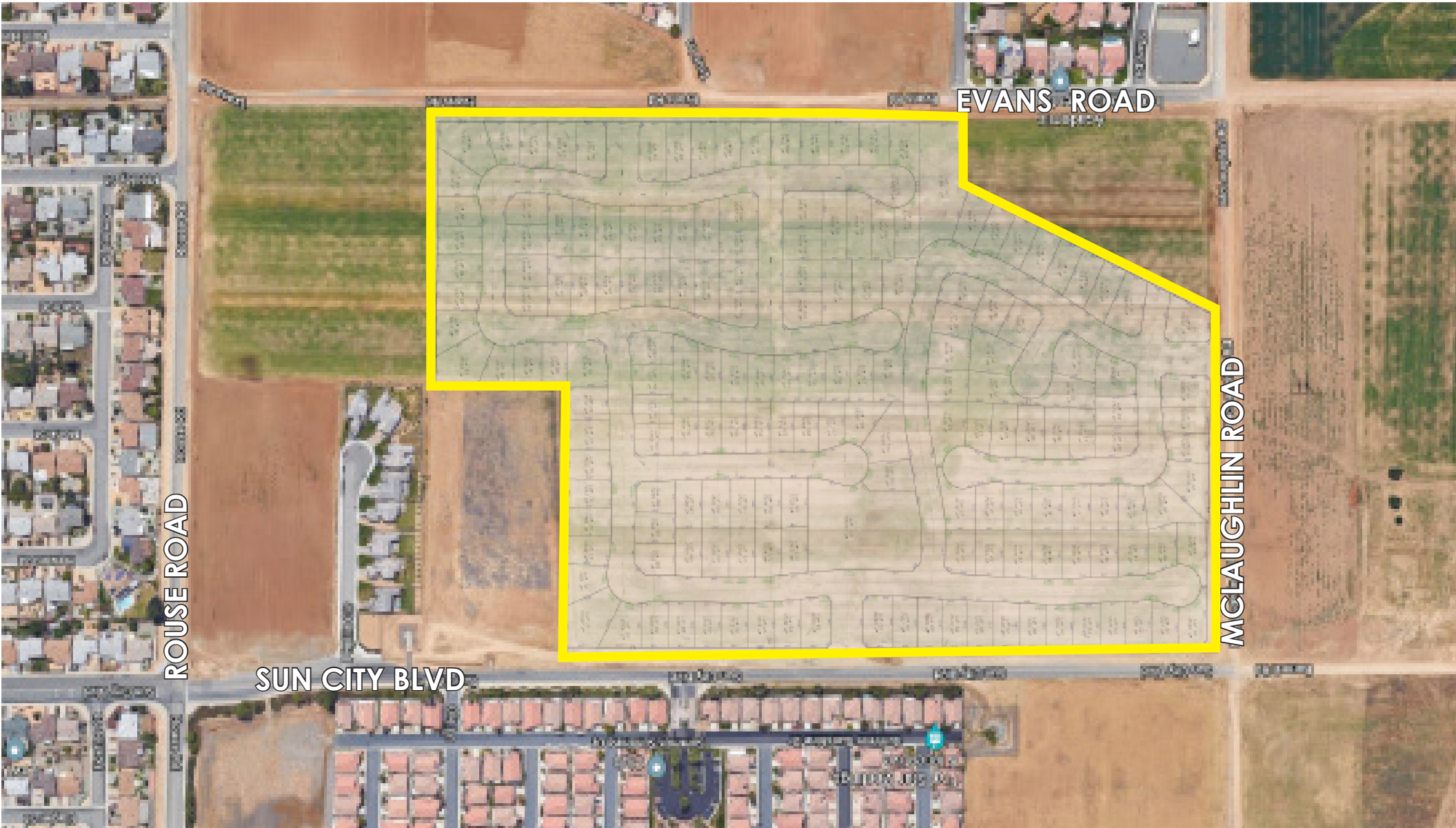


SUN CITY BLVD

加勒特梅尼菲

加利福尼亚州梅尼菲市

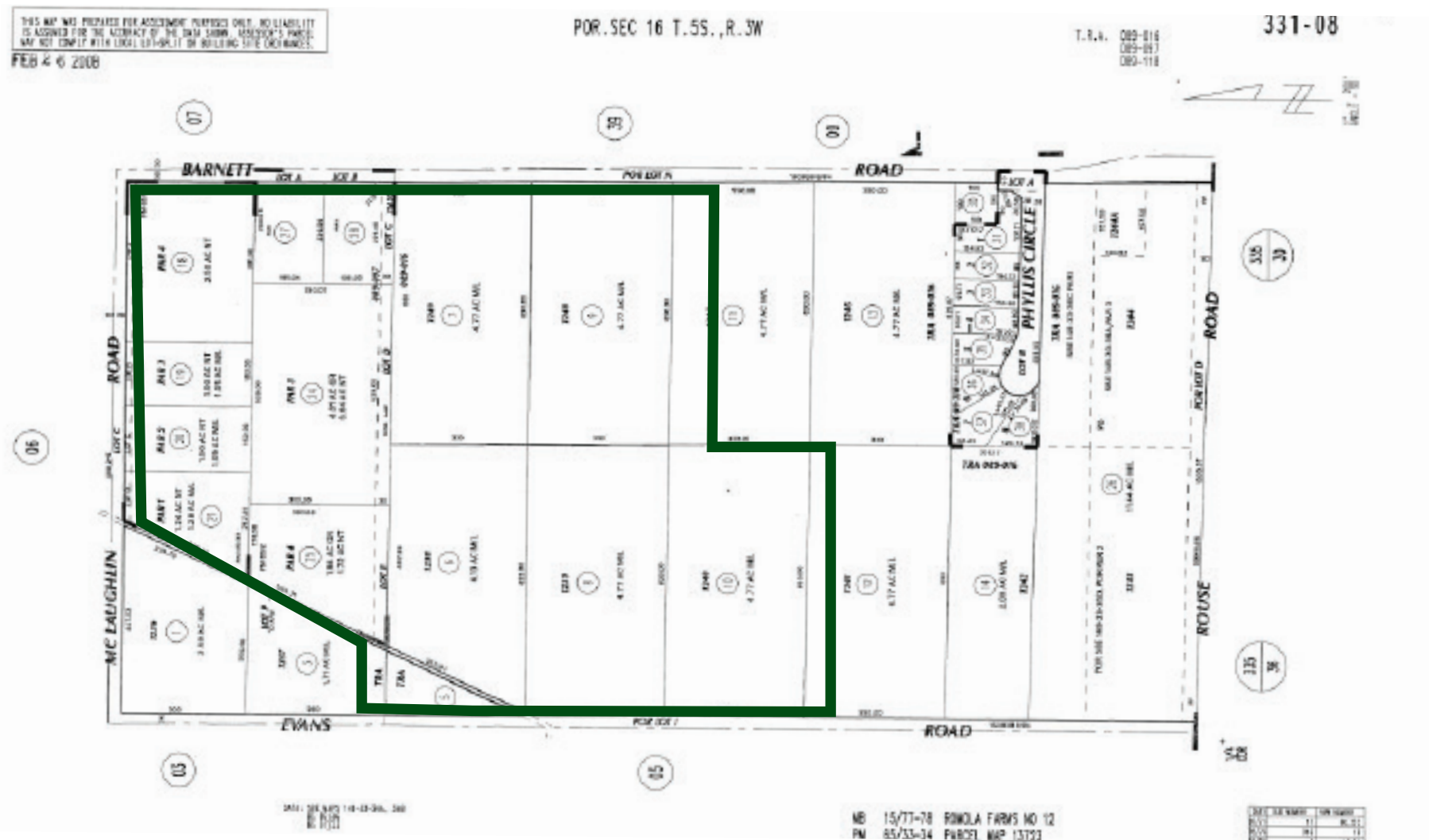
投资亮点
规划图



加勒特梅尼菲

加利福尼亚州梅尼菲市

持续的投资亮点
宗地图



加勒特梅尼菲

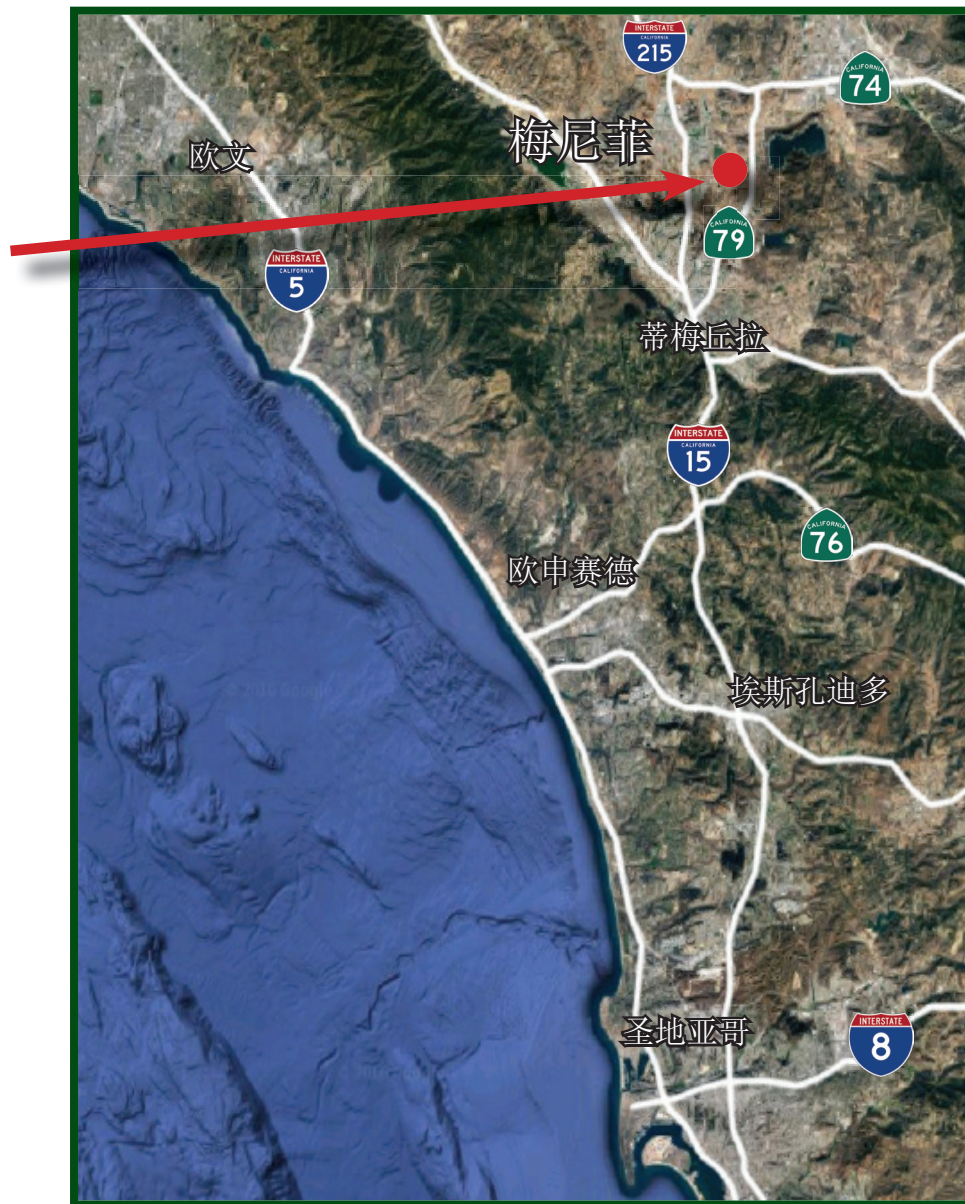
加利福尼亚州梅尼菲市

位置优势

梅尼菲市位于西南河滨县城的中心地带，被视作是该县商业旅游的“瑰宝”。于2008年建市，是一座充满年轻活力的城市，毗邻经济活跃的城市默里埃塔，河滨，蒂梅丘拉。西部是新成立的怀尔多马城市，东部是未合并的河滨县区域。

梅尼菲市的地中海气候四季宜人，而且邻近公共高尔夫球场及湖泊、Temecula葡萄酒之乡、Pechanga度假村和赌场，以及圣地亚哥和奥兰治县众多的旅游目的地。

46.9英亩 梅尼菲市 加利福尼亚

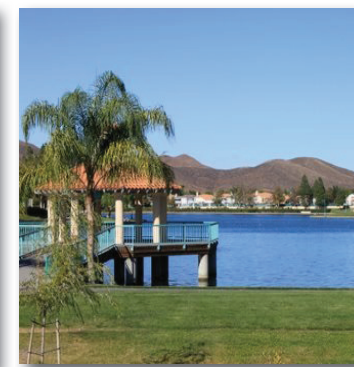


加勒特梅尼菲

加利福尼亚州梅尼菲市

梅尼菲简介

梅尼菲市是一个环境友好型发展的城市，该市在未来5年内将会投资1亿美元用于基础设施和交通建设，其中几项计划已经完成或正在建设。梅尼菲近年来人口持续增长，被认为是这个县的热门城市。目前的92000位居民见证了收入从2011年的6000美元上升到2016年的68000美元，并且渴望在家附近得到更多的基础设施便利。为了响应这一呼声，这座城市最近规划的经济开发区拥有超过2000英亩的土地，其中包括绵延日益繁荣的I-215公路(I-215) 3英里可用于商业和零售开发的商业街。



人口统计

- 不断增长的人口，2016年有92000居民
- 10英里半径内人口：442,000
- 年龄中位数：38 years.
- 不断增长的收入：2011年6000美元；2016年6800美元。
- 27,461户家庭



加勒特梅尼菲

加利福尼亚州梅尼菲市

详细介绍:

- 地点:位于毗邻太阳城大道、埃文斯路和麦克劳克林路的(I-215)高速公路旁。该地块完美地处于住宅和零售商业开发区内。
- 条件:该地点地势平坦、易于开发。
- 分区:住宅区。
- 权利:该资产是由当地政府机构和当局设计的规划图批准的。规划图允许建设最小占地面积为7200+/-平方英尺的173个(SFR)单户住宅。
- 梅尼菲市:梅尼菲市积极支持多个多用途住宅项目,包括大、小单户住宅项目。

加勒特梅尼菲

菲尔琼斯

项目经理

951 760-801-1857

pjones@TheGarrettGroup.net

李鹏飞

创始人兼合伙人 - 经纪人

951 237 3427

anunez@alnrealestate.com

CalBRE 00920659



Two BetterWorld Circle, Suite 200
Temecula, California 92590

