

橡树牧场：

多户住宅公寓发展机遇

加利福尼亚州，圣地亚哥县



Almar 公司拥有这片区域 20.44 英亩的市场开发权，包括加州圣迭戈北部的保马瓦利的26个已完成和24个在建中的共管公寓。

该区域位于76号高速公路附近，交通便利。为开发商提供了难得的发展机会。

AIMAR公司不就本协议作任何声明或保证。本信息可能出现错误、遗漏，条款如有变更、提前销售、租赁或提款，恕不另行通知

橡树牧场

加利福尼亚州，圣地亚哥县

房产信息

项目地点	加利福尼亚圣地亚哥北部县 保马瓦利
面积	20.77 英亩 预计总数：68 所住宅:3.3/OV/AC. 第二阶段：26个公寓地段-最终地图 第三阶段：43个公寓地段-建议以TM为主题。
估价注册号	1. 130-080-41-00 - 9.95 AC, 2. 130-080-45-00 - 4.63 AC, 3. 130-080-46-00 - 5.86 AC
分区	(RR) 单人家庭住宅
价格	\$2,500,000.00

重点投资

发展机遇

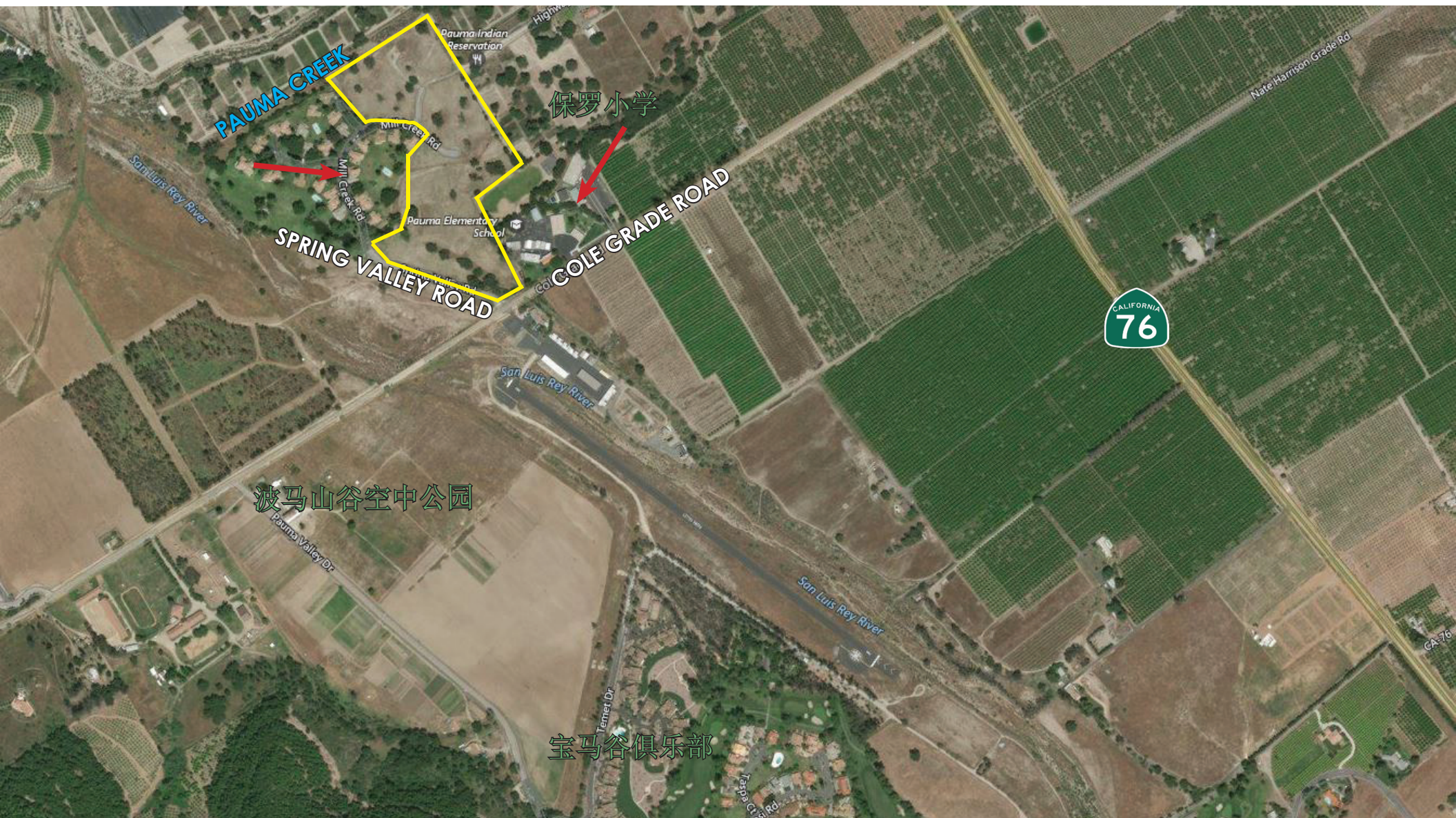
橡树牧场是一个独立住宅的共管公寓项目，位于圣迭戈县保马瓦利山谷未合并的20.44英亩的区域内，拟建69个（最终地图）公寓单元。该区域位于春谷路和科尔级路的拐角处，通过科尔级公路进入76高速公路。可供征用的资产是橡树开发独立公寓的剩余阶段。



橡树牧场

加利福尼亚州，圣地亚哥县

投资亮点继续
俯视图



橡树牧场

加利福尼亚州，圣地亚哥县

投资亮点继续
俯视图

II阶段



III阶段



橡树牧场

加利福尼亚州，圣地亚哥县

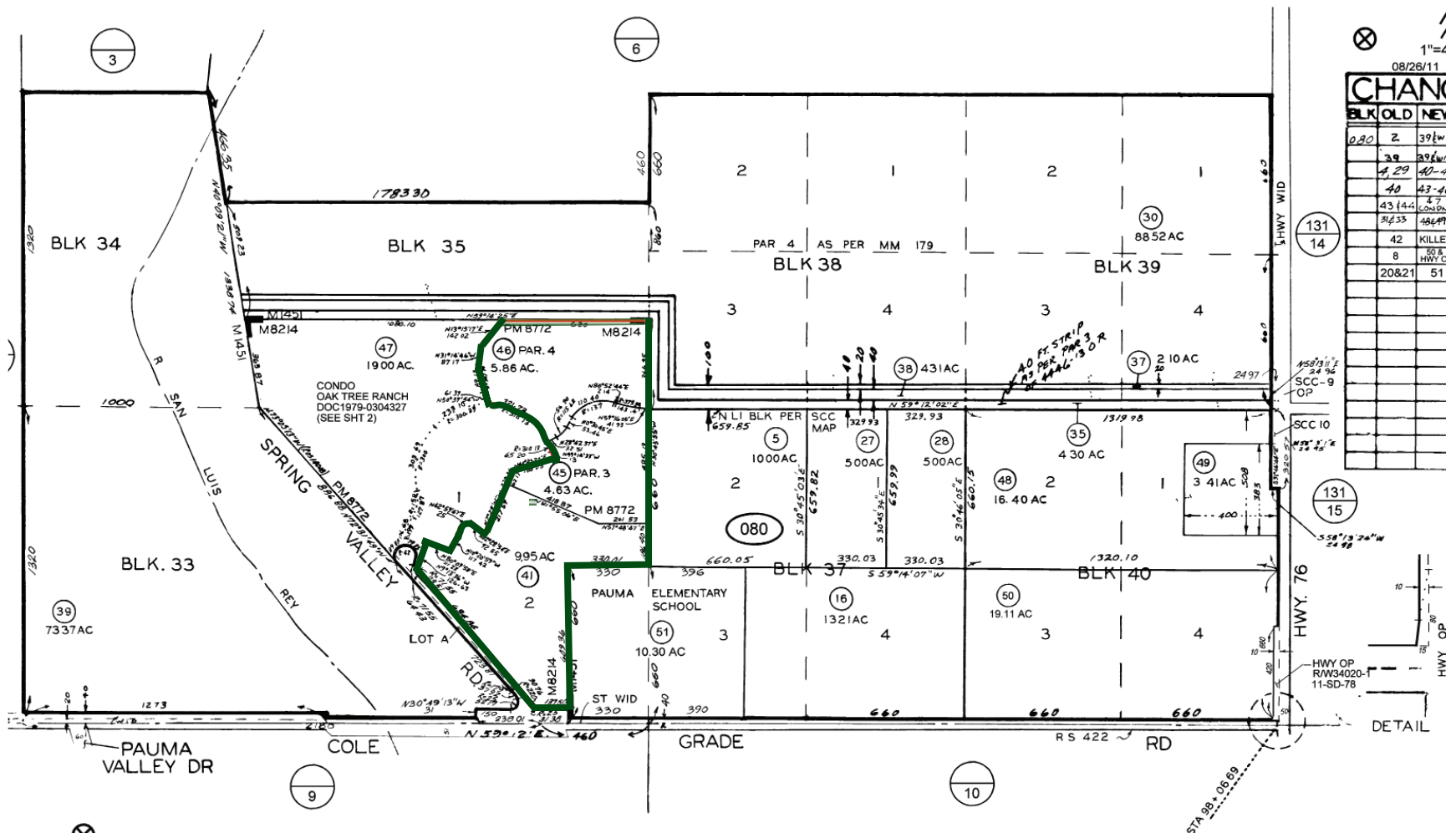
投资亮点继续
位置图



橡树牧场

加利福尼亚州，圣地亚哥县

投资亮点继续
位置图



CJC
 F-16-18
 SAN DIEGO COUNTY
 ASSESSOR'S MAP
 BOOK 130 PG 08 SHT 1 OF 2

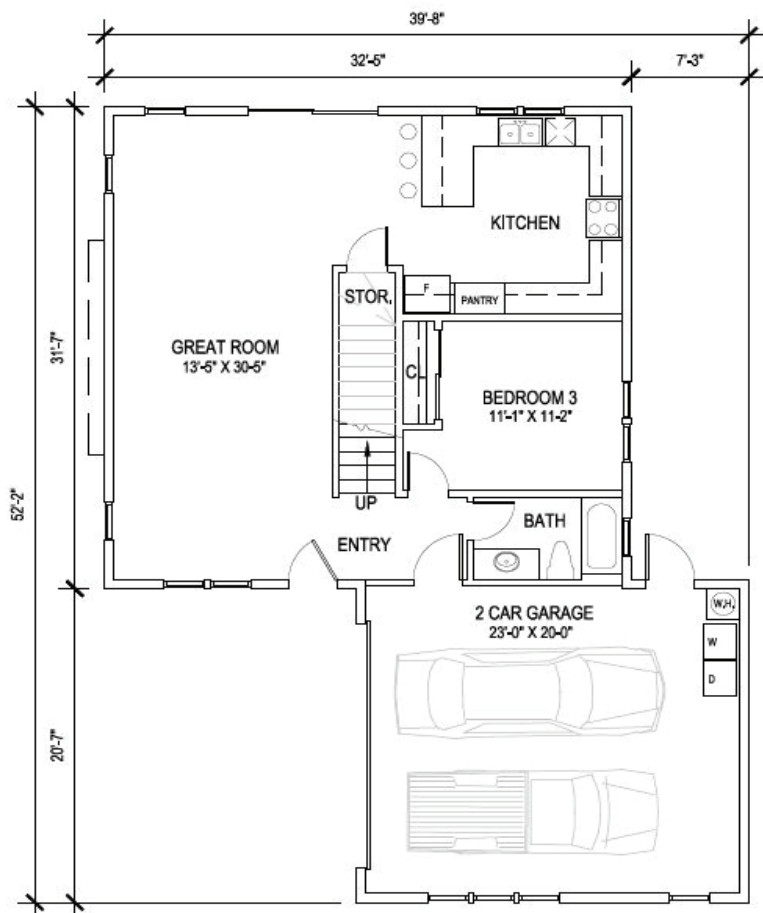
THIS MAP WAS PREPARED FOR ASSESSMENT PURPOSES ONLY. NO LIABILITY IS
 ASSUMED FOR THE ACCURACY OF THE DATA SHOWN. ASSESSOR'S PARCELS
 MAY NOT COMPLY WITH LOCAL SUBDIVISION OR BUILDING ORDINANCES.

MAP 8214 - OAK TREE RANCH
 MAP 1451 - RIVER TCT NO 1
 ROS 8855, 9104, 14018, 15154

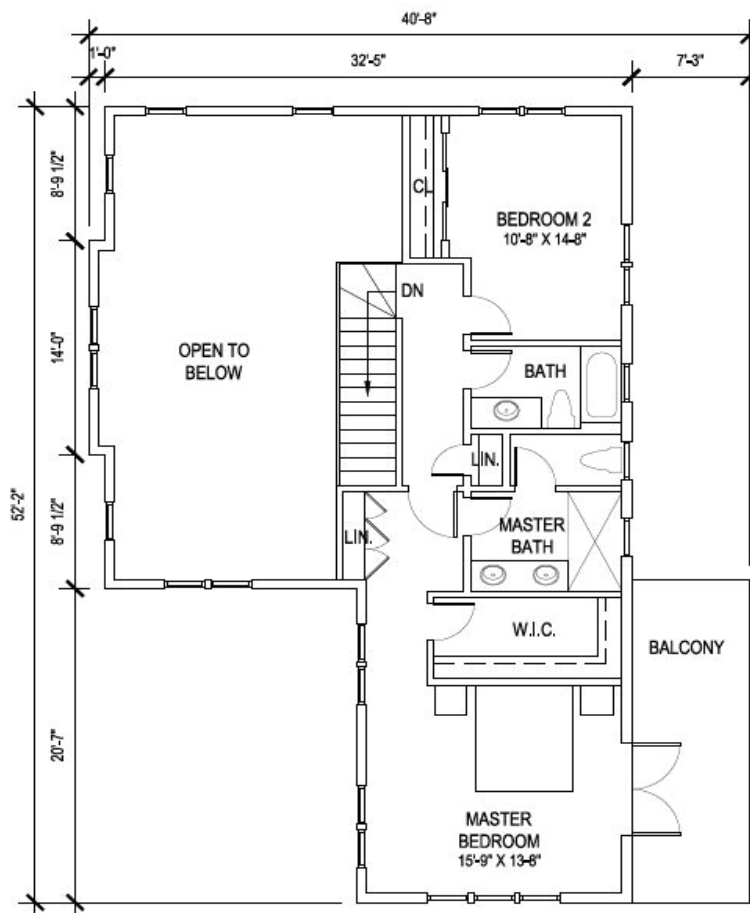
橡树牧场

加利福尼亚州，圣地亚哥县

投资亮点继续
住宅设计图“A”



FIRST FLOOR
963 SF

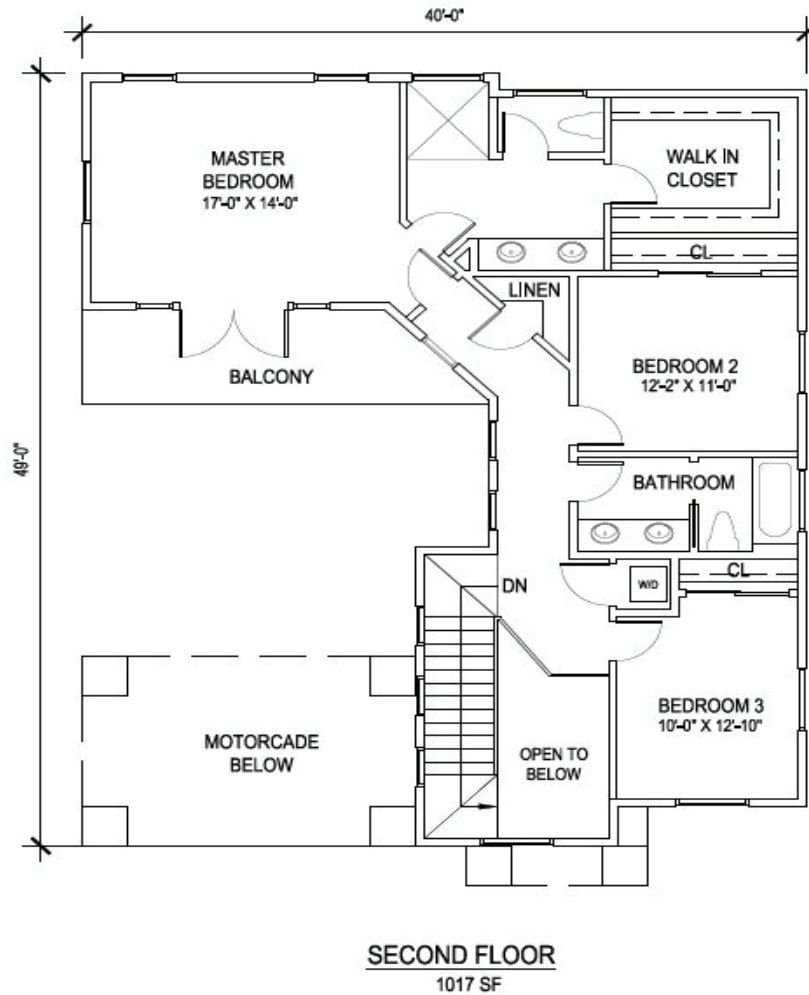
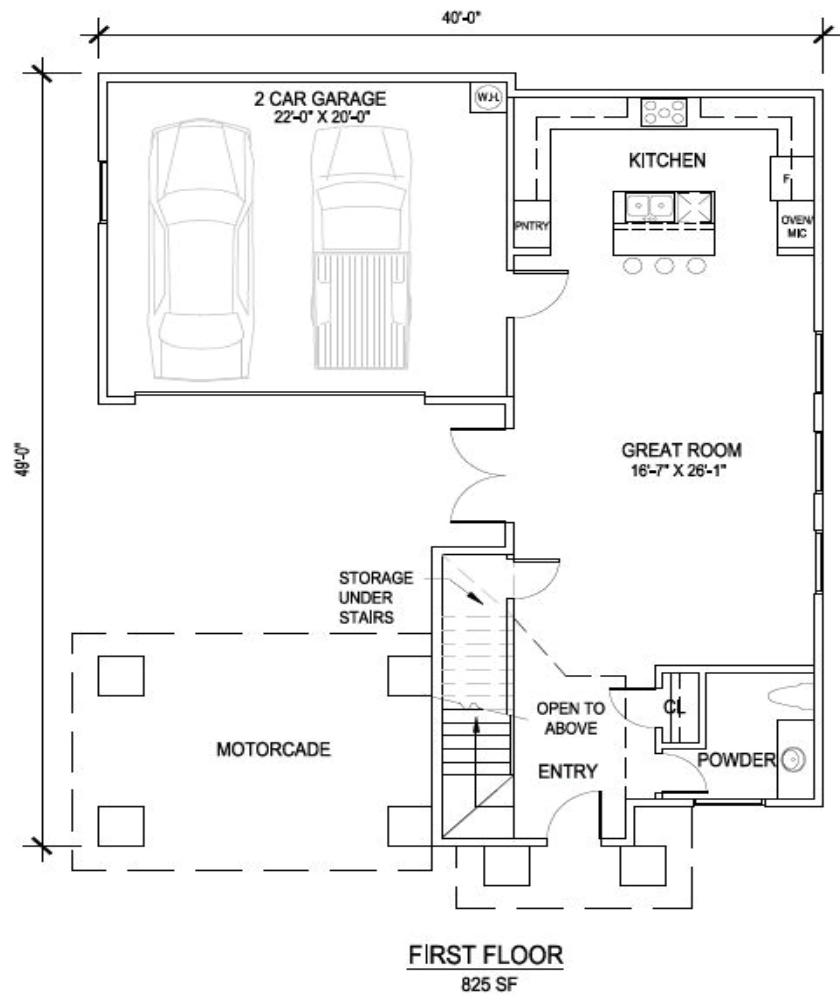


SECOND FLOOR
771 SF

橡树牧场

加利福尼亚州，圣地亚哥县

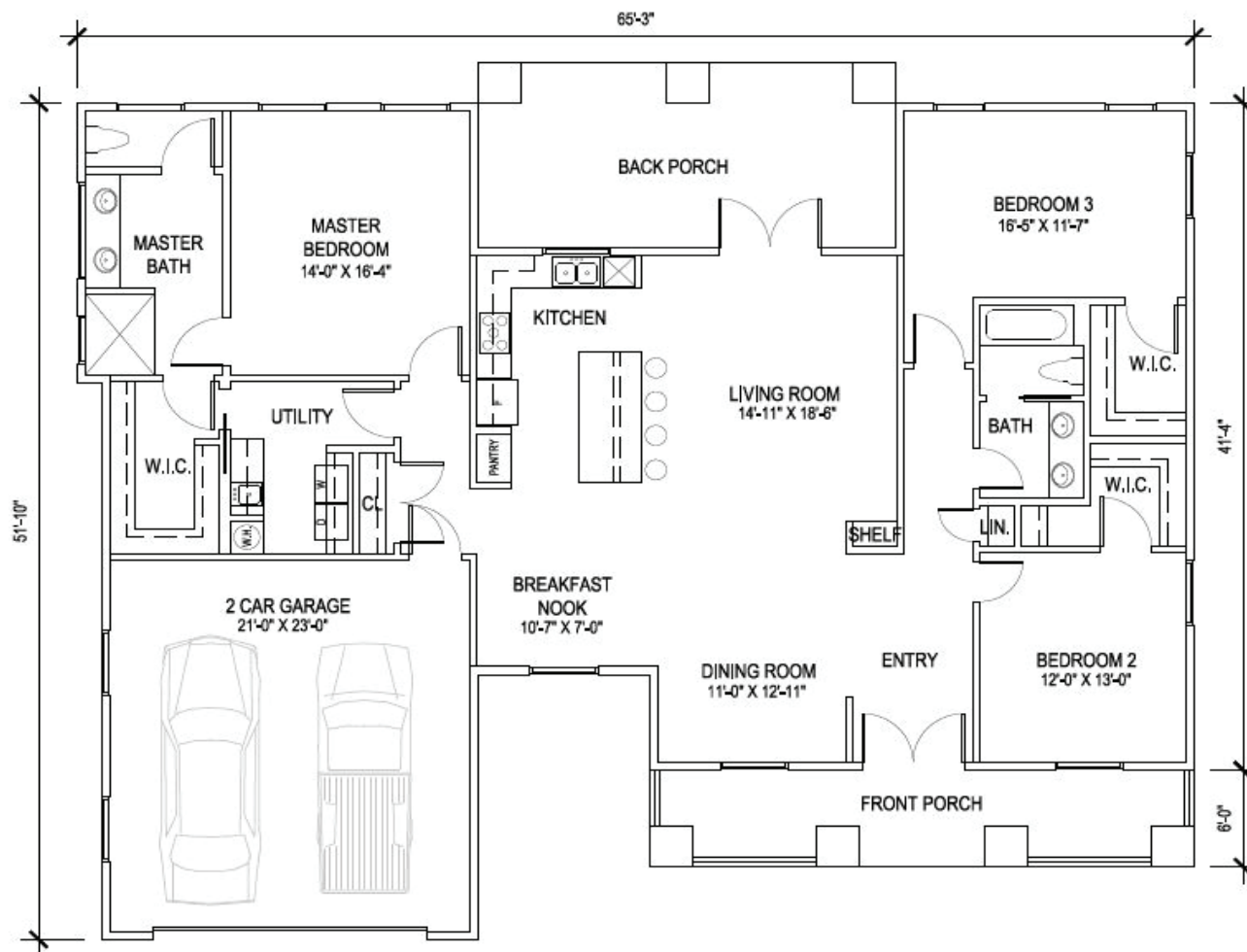
投资亮点继续
住宅设计图 “B”



橡树牧场

加利福尼亚州，圣地亚哥县

投资亮点继续
住宅设计图 “C”

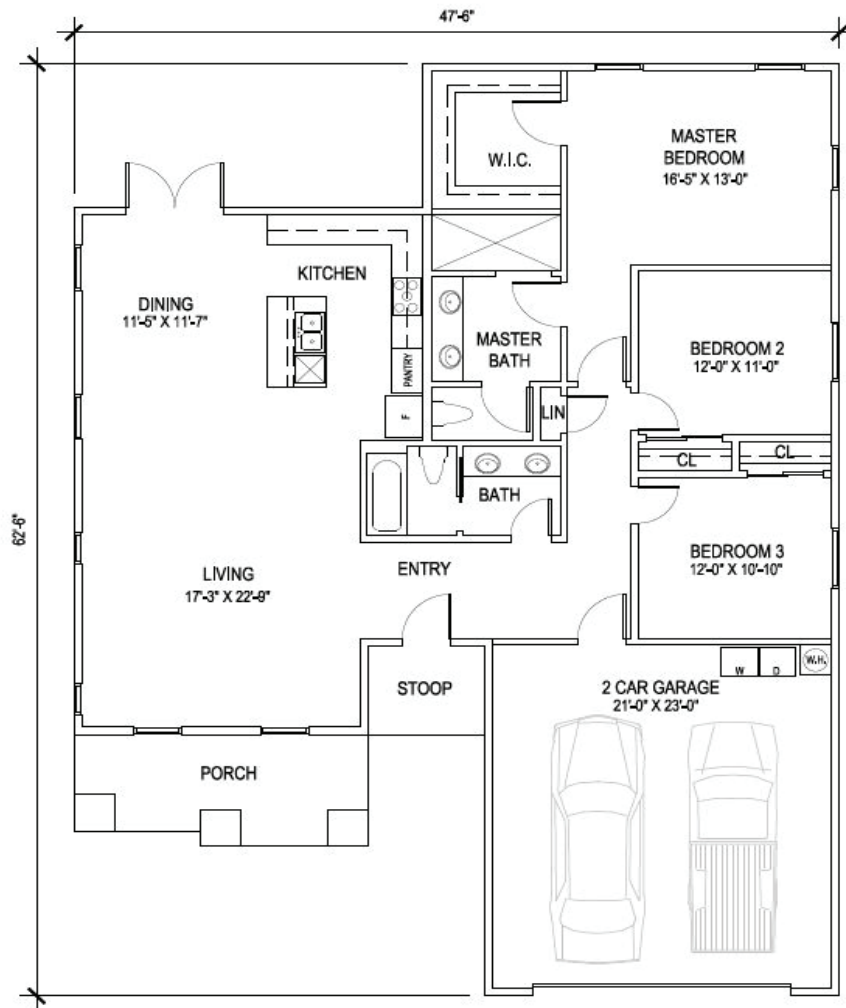


RESIDENCE C
1992 SF

橡树牧场

加利福尼亚州，圣地亚哥县

投资亮点继续
住宅设计图 “D”



RESIDENCE D
1663 SF

橡树牧场

加利福尼亚州，圣地亚哥县

投资亮点继续
预计实景图“A”



橡树牧场

加利福尼亚州，圣地亚哥县

投资亮点继续
预计实景图“B”



橡树牧场

加利福尼亚州，圣地亚哥县

投资亮点继续
预计实景图“C”



橡树牧场

加利福尼亚州，圣地亚哥县

投资亮点继续
预计实景图“D”



橡树牧场

加利福尼亚州，圣地亚哥县

该区域位于春谷路和科尔级路的拐角处，通过科尔级公路进入76高速公路。

记录：橡树牧场位于圣迪埃戈北部县保马瓦利山谷内，占地面积20英亩(20.77英亩)，该项目的优点包括：

- 授权：26个已完成的单人家庭住宅区域和46个在建中的多家庭共管公寓区域。
- 位置：周围环绕有建成的住宅、农场、牧场和空地。
- 环境：不存在积水或者洪水问题。
- 位置：位于I-15高速公路以东，76高速公路至圣地亚哥县(北)地区，即为保马瓦利。

橡树牧场

菲尔琼斯

项目经理

951 760-801-1857

pjones@TheGarrettGroup.net

李鹏飞

创始人兼合伙人 - 经纪人

951 237 3427

anunez@alnrealestate.com

CalBRE 00920659



Two BetterWorld Circle, Suite 200
Temecula, California 92590

