

安东尼路



位置
安东尼路
SIERRA HIGHWAY

ALMAR 集团在赫米特市拥有644英亩土地的开发权。
 该房产位于兰乔仙人掌谷路，紧邻1-125高速公路，交通便利。

AIMAR 集团公司未对此处信息的正确性做出担保，有可能错误、遗漏，该条款如有变更、房产如提前销售、租赁或提现，恕不另行通知

安东尼路

房产信息

地点 加利福尼亚洛杉矶县

面积 157英亩

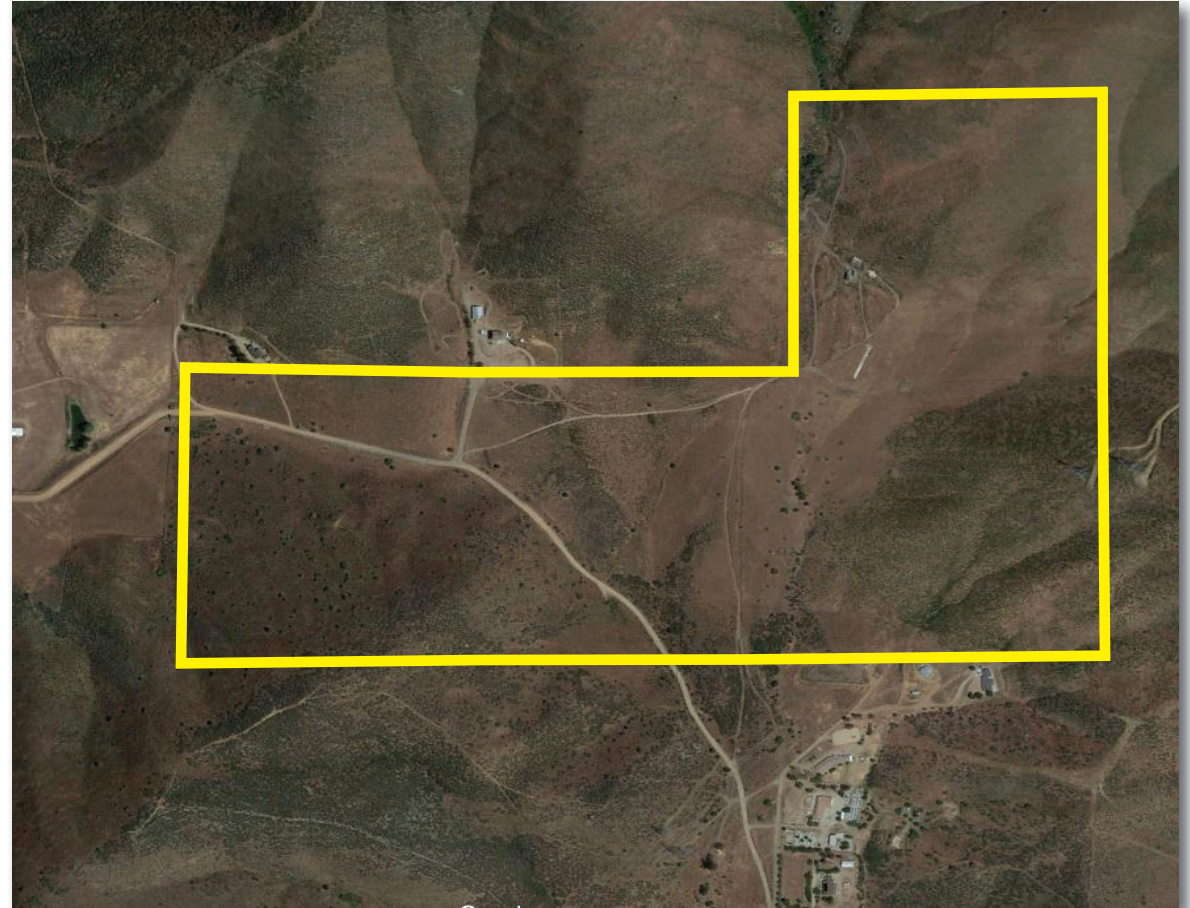
评估员注册号
3213-001-042
3213-001-005
3213-001-008
3213-001-012

物业类型 乡村

价格 \$1,500,000.

投资亮点 机遇

安东尼路是位于洛杉矶北部县的一百五十七英亩土地。这一地块相对平坦，有些许起伏的丘陵，由四块（4）合法土地组成，适合农牧业发展。北方地块（008）包括目前未被占用的住宅结构。



安东尼路

航拍

香花峡谷路



帕姆代尔

里特牧场公园

Ritter Ranch Park

费斯通牧场

位置

塞拉佩洛纳
Sierra Pelona

塞拉高速公路

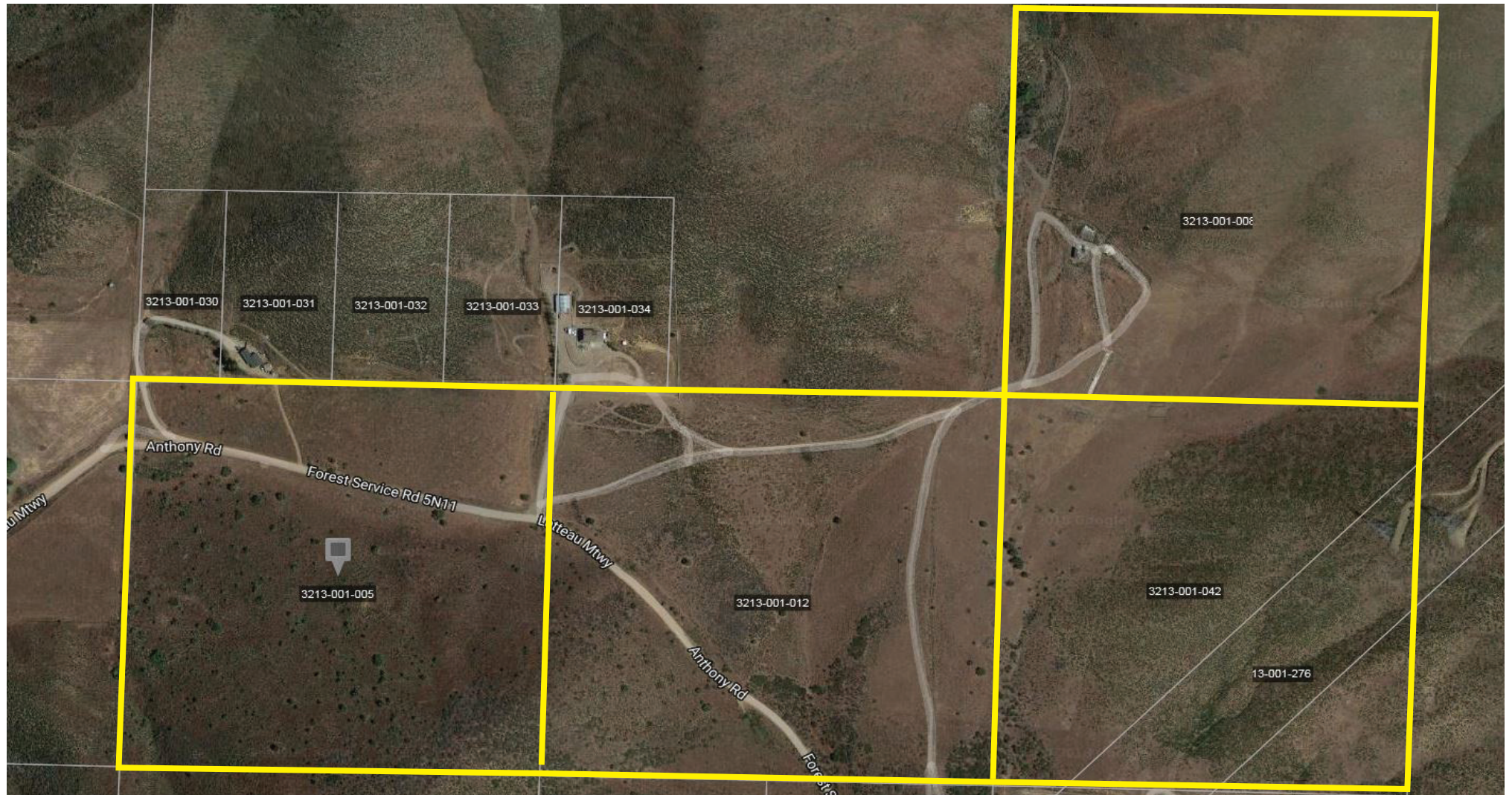
奥古尔杜尔斯空中公园

14

安东尼路

加利福尼亚圣克拉丽塔市

区域划分图



安东尼路

加利福尼亚圣克拉丽塔市

详细介绍:

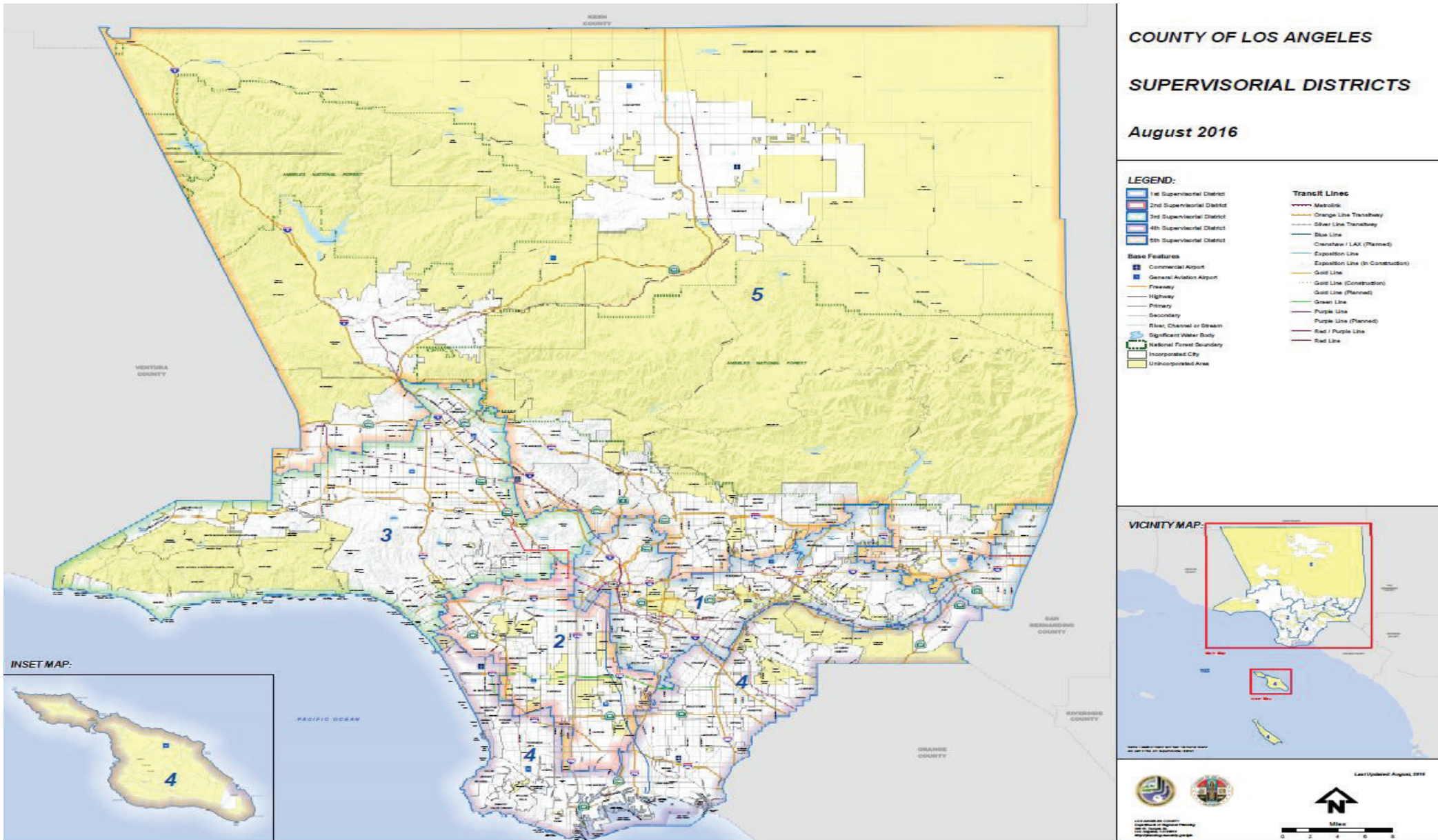
- 安东尼路牧场：位于帕姆代尔市以西（30分钟），隶属于洛杉矶县市和圣克拉丽塔社区（不要与洛杉矶县的Santa市弄混）。
- 帕姆代尔市最重要的产业是航空航天工业和各种工业制造公司。由于城市指定为（羚羊谷）企业区和帕尔姆代尔联邦外贸区，该地区就业和人口持续增加，。
- 嗜睡谷/阿瓜杜尔塞：位于加利福尼亚安东尼公路南部的一个农村社区，位于塞拉高速公路上。也因其农业发达而闻名于世，如：葡萄酒屋葡萄园、雷耶斯酿酒厂和阿古杜勒斯酿酒厂。



安东尼路

加利福尼亚圣克拉丽塔市

洛杉矶县行政区图



加利福尼亚圣 克拉丽塔市

菲尔琼斯
项目经理

951 760-801-1857

pjones@TheGarrettGroup.net

李鹏飞

创世合伙人—经纪人

951 237 3427

anunez@alnrealestate.com

CalBRE 00920659



Two BetterWorld Circle, Suite200
Temecula, California 92590

