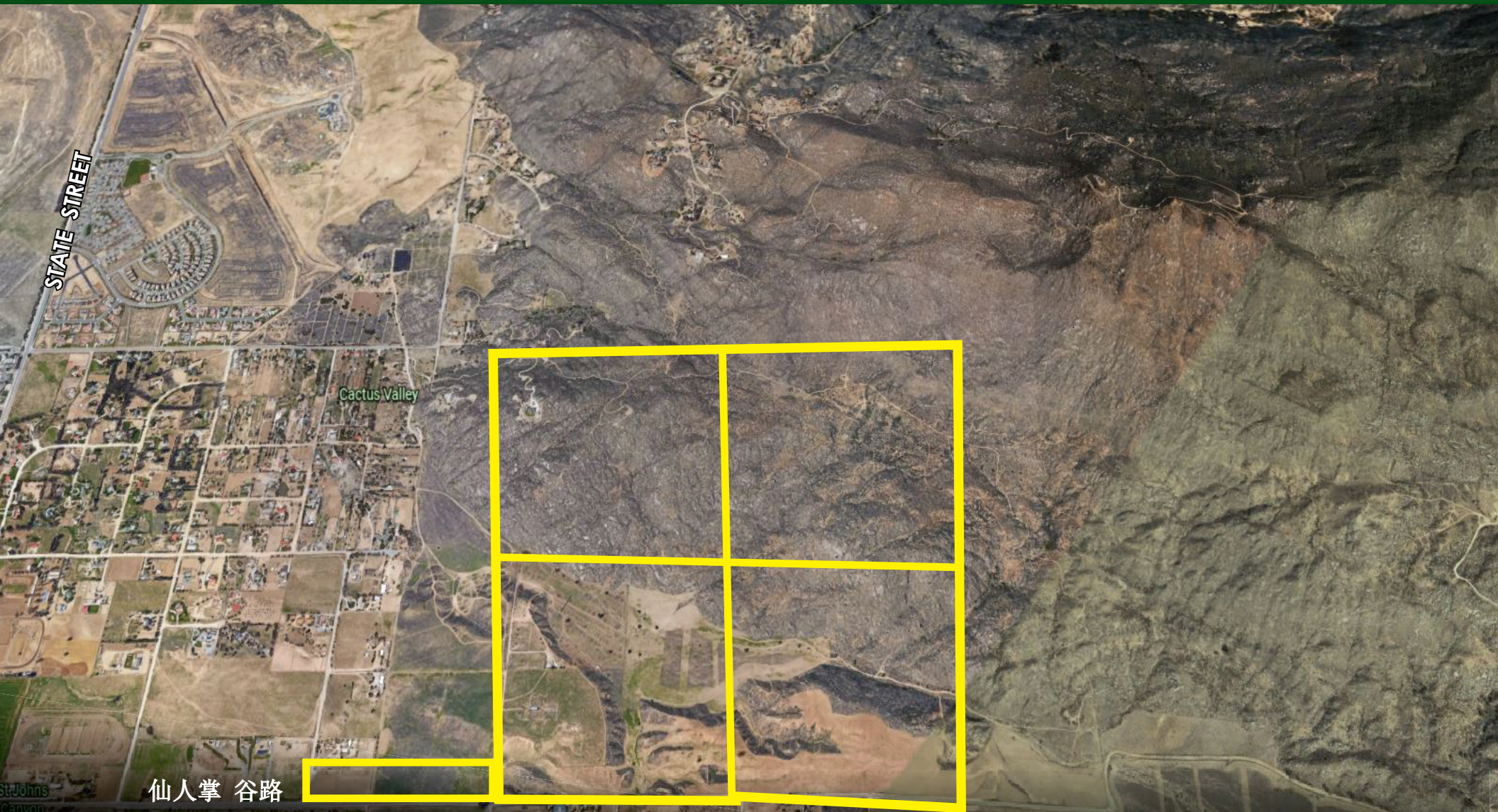


# 风声呢喃

加利福尼亚州赫米特市

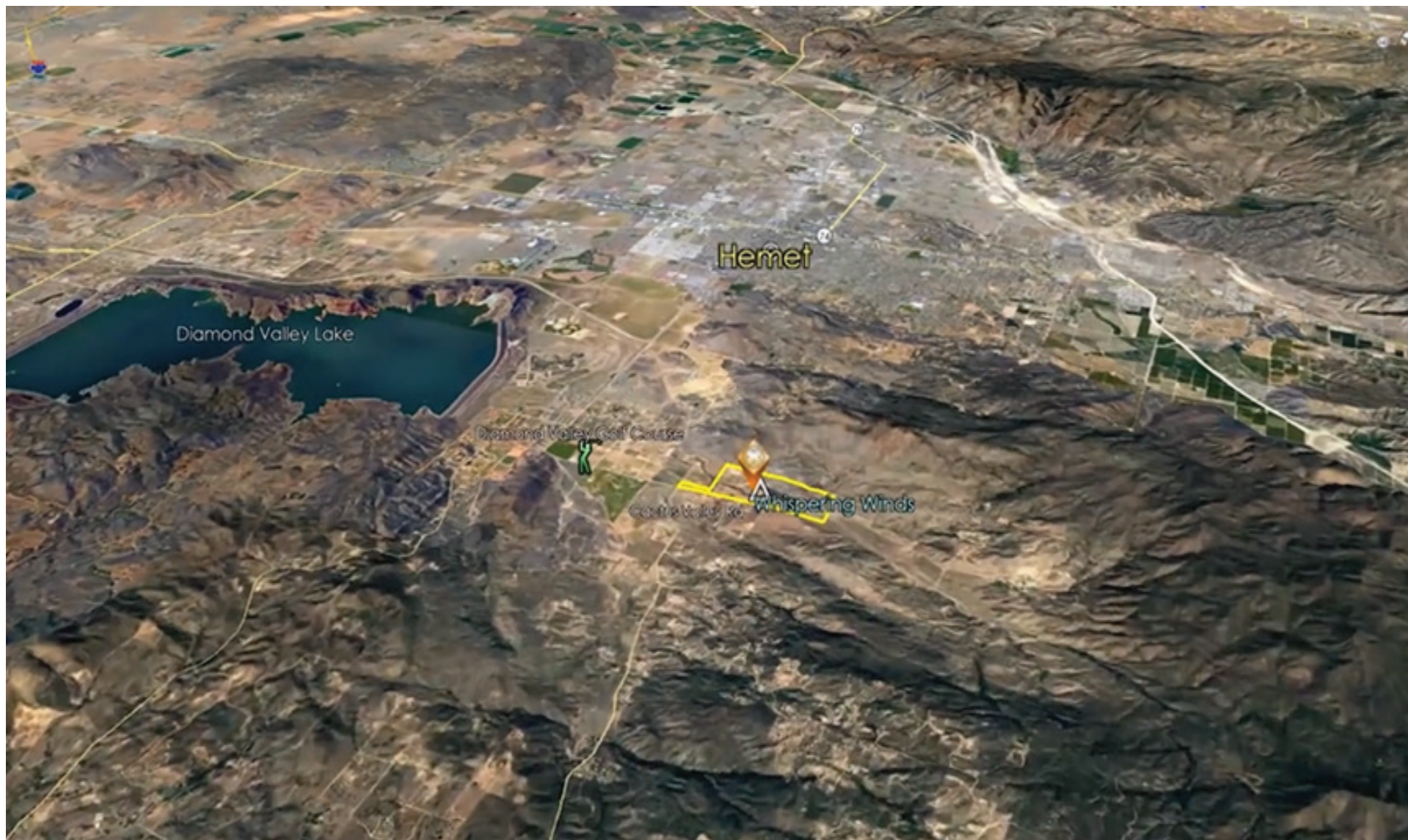


ALMAR集团有限公司在加州赫米特市拥有644英亩的市场开发权。此房产位于Rancho的仙人掌谷路，便于进入I-215高速公路。

# 风声呢喃

加利福尼亚州赫米特市

航空图



# 风声呢喃

加利福尼亚州赫米特市

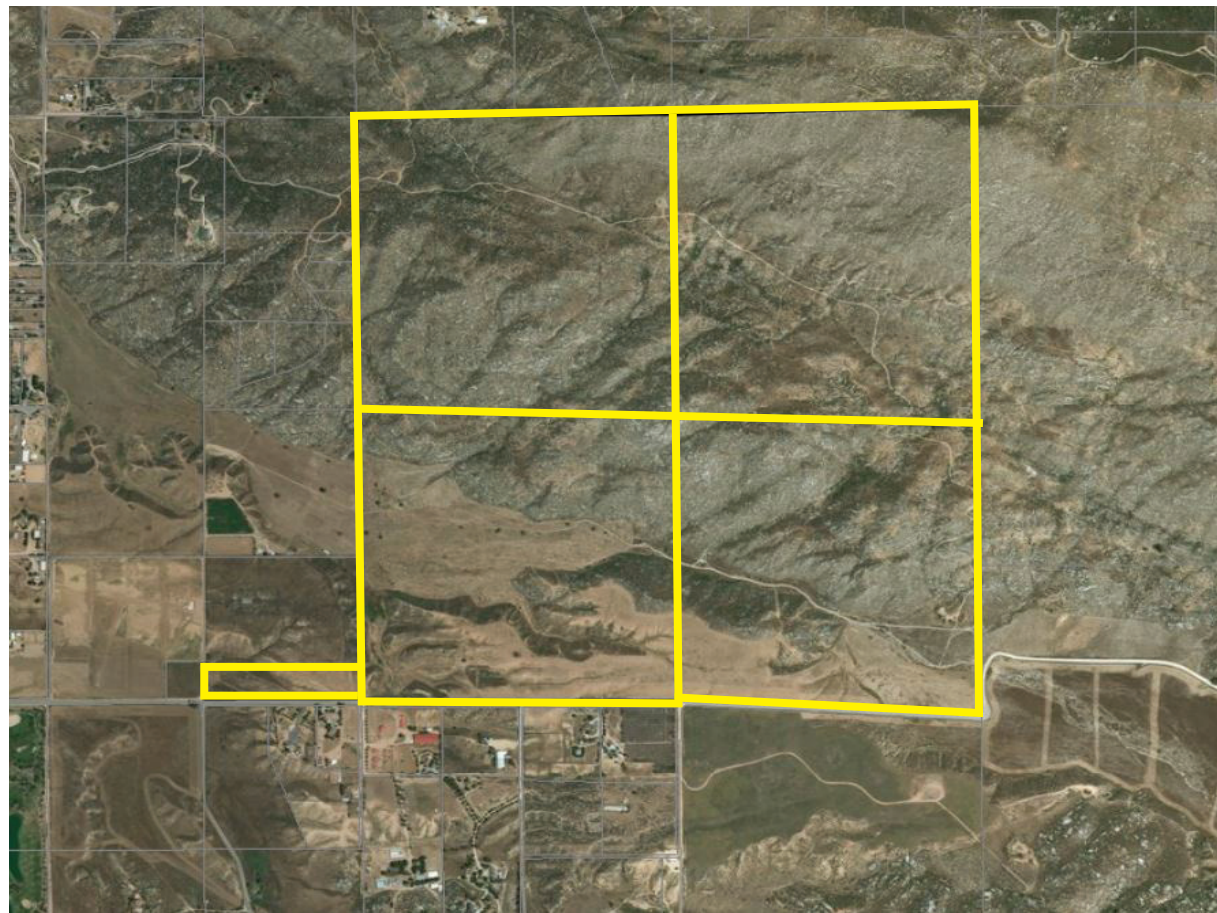
航空图



# 风声呢喃

加利福尼亚州赫米特市

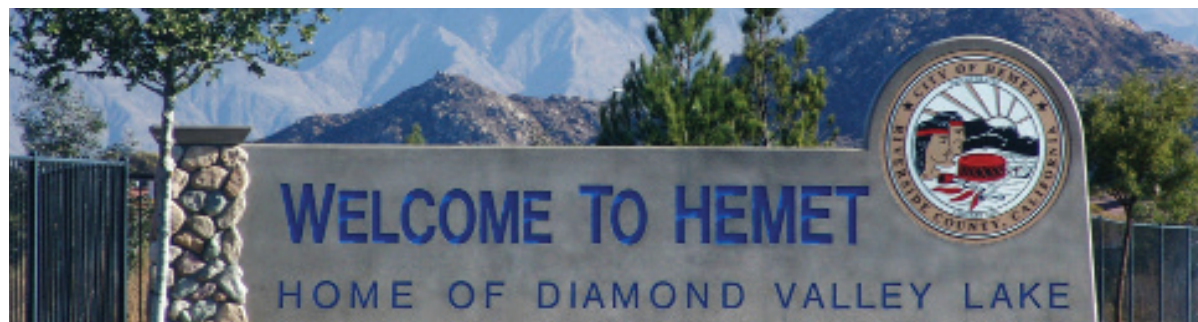
房产信息	
房产位置	加州，赫米特市
面积	644 英亩
评估价格 第	469-110-009 (±162.22 英亩) 469-110-010 (±155.09 英亩) 469-110-012 (±168.29 英亩) 469-110-018 (±149.40 英亩) 469-110-020 (±9.10 英亩)
房产类型	A-2-10 and W-2-10 <a href="http://www.riversideca.gov/municode/pdf/19/article-5/19-100.pdf">http://www.riversideca.gov/municode/pdf/19/article-5/19-100.pdf</a>
价格	尚未披露



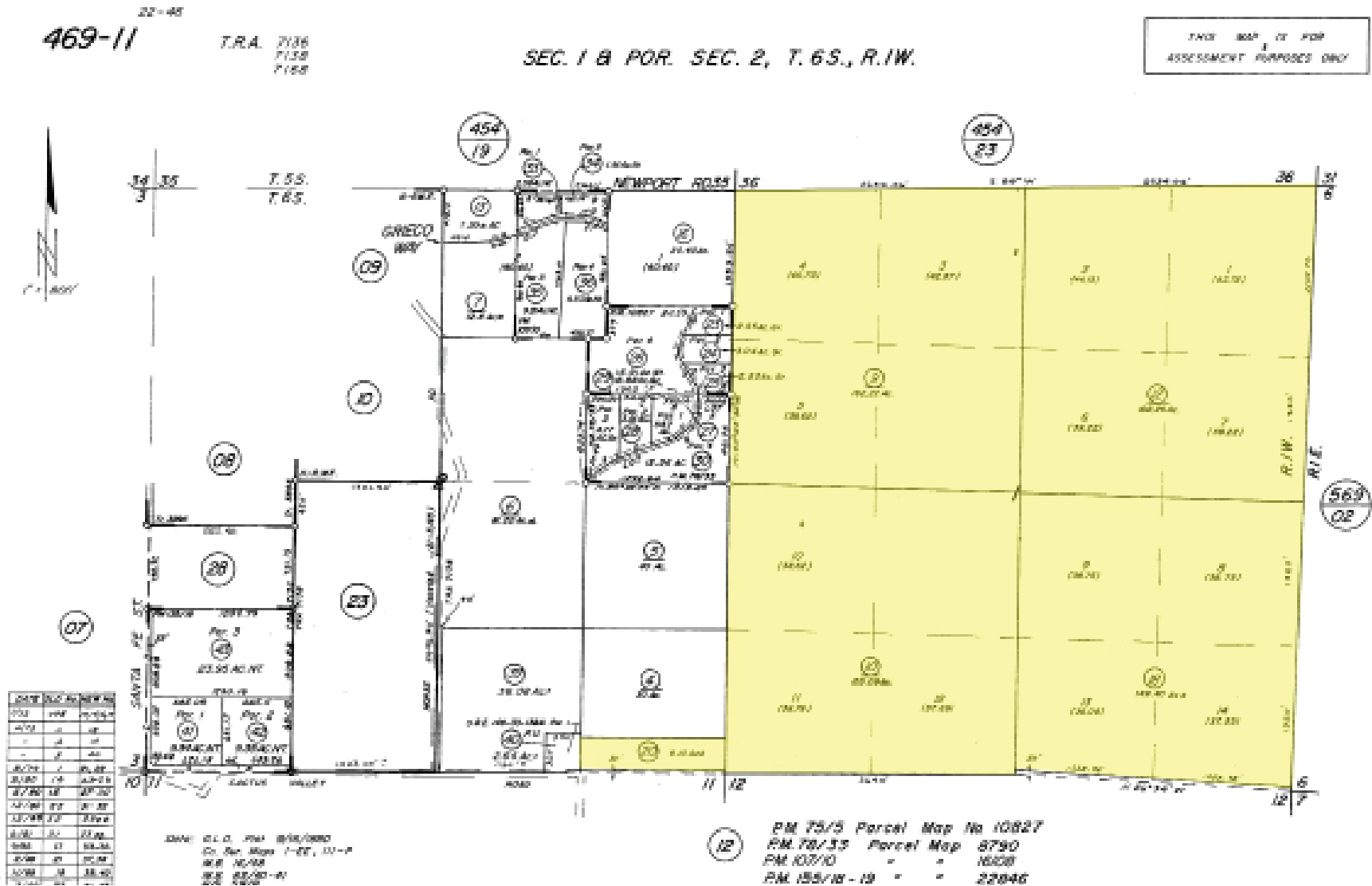
## 亮点

### 商机

风声呢喃在赫米特市的面积达644英亩该房产位于仙人掌谷路，进入215高速公路十分方便。



宗地图



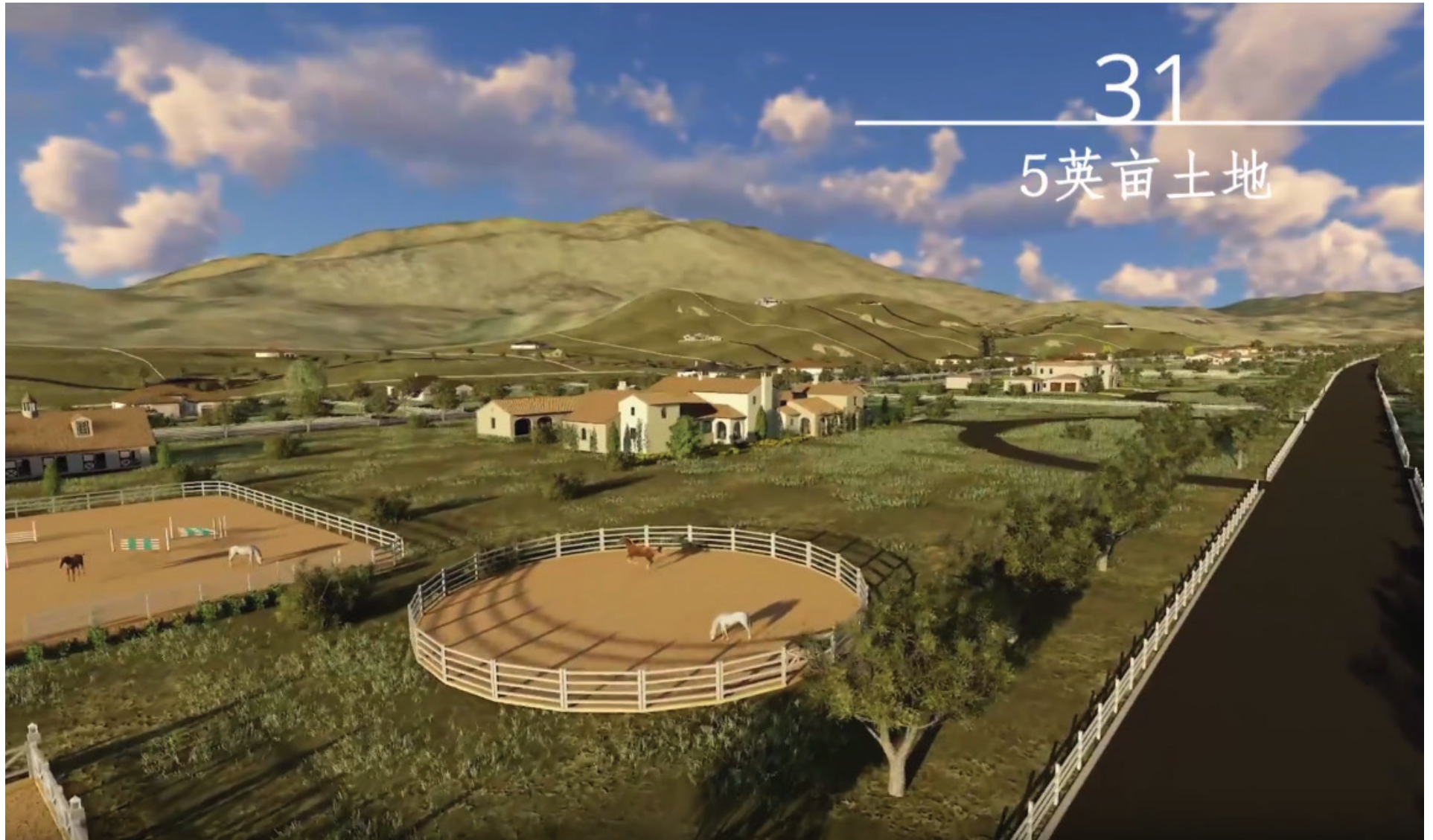
概念



概念



概念





概念



# 风声呢喃

加利福尼亚州赫米特市

## 赫米特市信息

- 赫米特市位于美国加州里弗赛德县圣雅各图山谷之中。
- 其占地约 27.847 英里，与圣哈辛托各占山谷一半的面积。
- 2010 年人口普查显示该地人口共 78,657 人
- 赫米特市的建立早于河滨县。赫米特湖的形成促进了城市的发展，尤其是该地的农业。
- 该市以雷蒙娜的盛会而著名，该表演是加州官方的户外活动。该项活动始于 1923 年，是美国距离最长的户外田径赛之一

- 因致力于当地森林，植树基金会为其命名为“美国树城”，现如今已长达 20 年之久。
- 这座城市有一家拥有 320 个床位的医院——赫米特山谷医疗中心。
- 赫米特以河滨郡第 46 届农业区农民博览会而闻名，该博览会始于 1936 年的赫米特土鸡展。
- 赫米特市也以瑞安航空学院闻名，瑞安航空学院在 1940 至 1944 年间为空军作战训练了大约 6000 名飞行员。
- 如今，赫米特瑞安机场就建在原瑞安飞行学校的所在地

## 人口统计

- 根据加利福尼亚经济发展部的统计数据，2005 年赫米特的经济主要来源于四大行业：零售业、医疗卫生和教育服务业和政府采购。
- 这些行业分别提供了约 4734, 4441 个和 3946 个工作岗位。
- 赫米特市的带薪岗位共 22769 个，自营者 1479 名，该市岗位共计增加到了 24,248



# 风声呢喃

菲尔琼斯

项目经理

951 760-801-1857

pjones@TheGarrettGroup.net

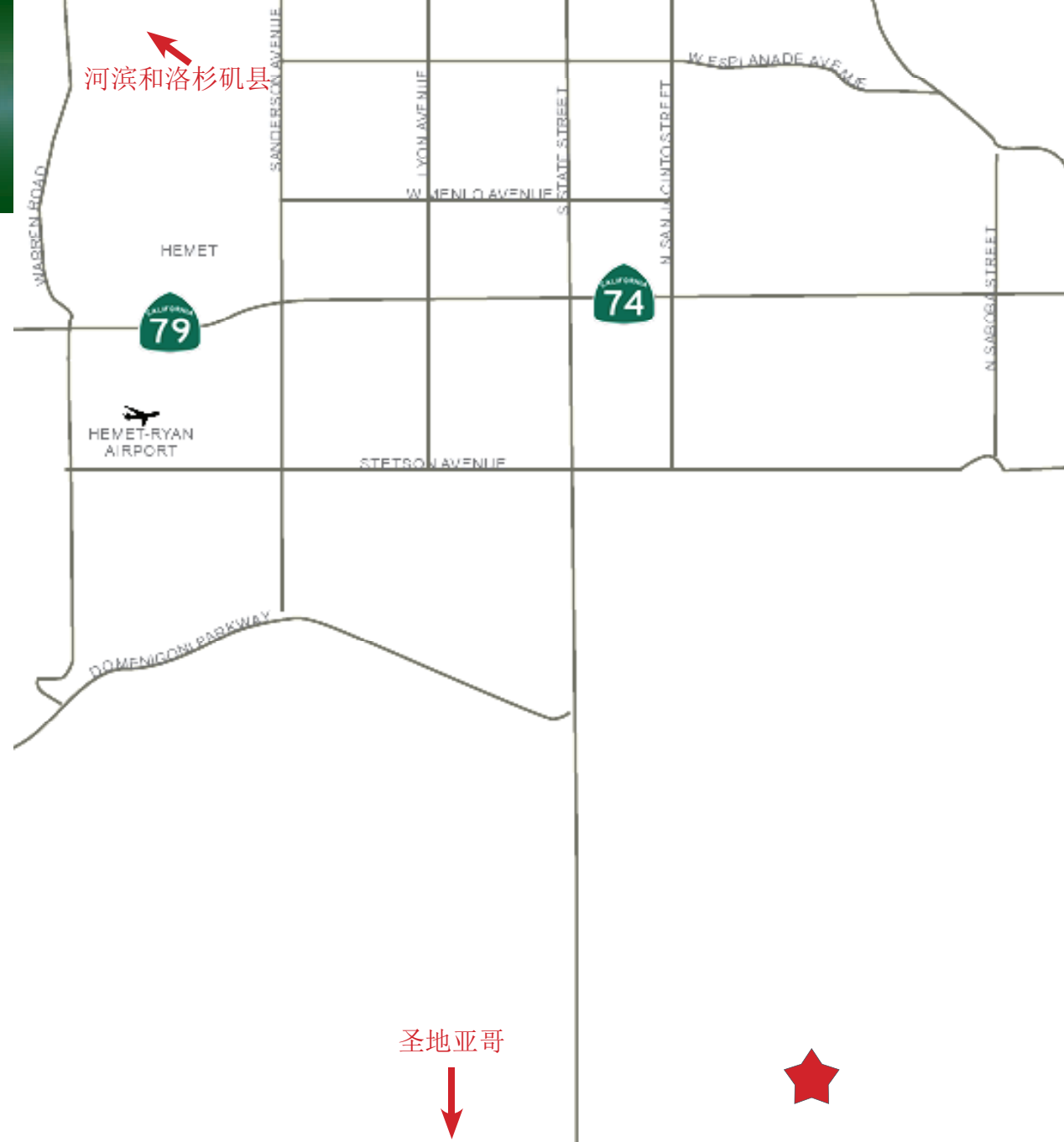
李鹏飞

创始人兼合伙人 - 经纪人

951 237 3427

anunez@alnrealstate.com

CalBRE 00920659



Two BetterWorld Circle, Suite200  
Temecula, California 92590